

このたびは、NITRON LOWERING SUSPENSION KIT MT-07用をお買い求めいただきましてありがとうございます。

このキットの取り付けには、メーカー発行のマニュアルをご参照の上作業してください。

また、取り付けには、専門の工具と**フロントフォークに関する構造の十分な理解と相応の知識・技術が必要です。**

従いまして、原則的にプロのメカニックが取り付けることを前提としております。部品の破損又は重大な事故に繋がる恐れもありますので、自信の無い方は、ナイトロンジャパンサービスセンター（048-812-5906）までご依頼ください。当パーツの取り付け過程に於ける部品の破損等に関しては、当社は一切の責任を負いかねます。

## 取付方法

### ① フォークの分解

フォークをサービスマニュアルに従い分解し、ダンパーロッドを取り出します。

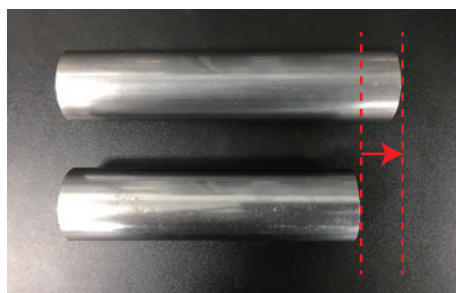
### ② ローダウンスパース取り付け

右写真のように、付属の30mmスパースをダンパーロッド上に取り付けます。



### ③ プリロードチューブをカット

純正のプリロードチューブを右写真のように20mmカットします。



### ④ 油面調整

付属のオイルを用い油面を160mmに調整し組上げます。

### ⑤ 車体への取付

フォーク突出し量は3mmとし車体へ取り付けを行って下さい。

（調整範囲は0-5mmの範囲での使用を推奨致します。）

**サイドスタンドについて** オリジナルのサイドスタンドをご使用いただけます。